



XAVIER HUCHEZ



Xavier Huchez est un poète.

Une peinture hors des sentiers battus.

Une œuvre picturale au romantisme contemporain, aux accents lumineux d'un William Turner, proche des peintres flamands et hollandais.

C'est pourtant, ici et maintenant, au bord de nos rives du lac, au bord des chemins et des routes, qu'il va chercher la lumière, le silence, la douceur des brumes, la fusion de l'eau et du ciel.

La contemplation est solitaire, affinée, raffinée.

J'aime cette œuvre car elle me fait penser également à Rousseau ce marcheur infatigable, contemplatif de la beauté immédiate à fleur d'œil, à fleur de peau.

Xavier Huchez prend soin de ses toiles comme un jardinier avec ses fleurs, tout est savamment pensé par le choix des huiles, des couleurs, des toiles.

La liberté est donnée, peintre solitaire, qui vous invite à l'accompagner dans ses silences feutrés des matins et des nuits, ces routes aux phares de lumière, ses souvenirs enfouis de palais italiens aux lustres de cristal.

La lumière est partout.

Une œuvre reconnaissable, unique tant par la douceur que l'exigence d'un travail.



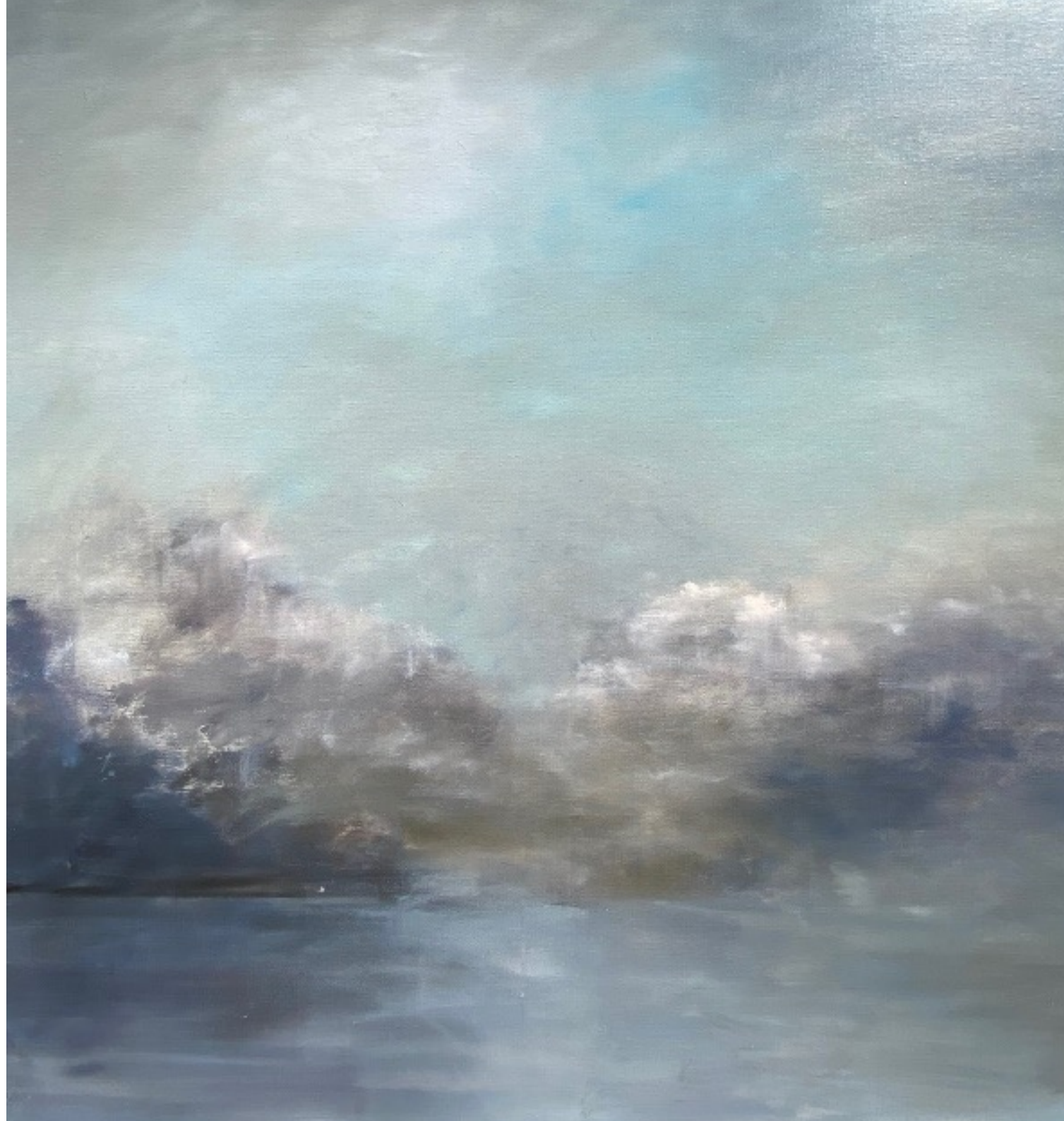
Huile sur toile – 100 x 100 cm

Huile sur toile - 60 x 60 cm



Huile sur toile - 100 x 100 cm

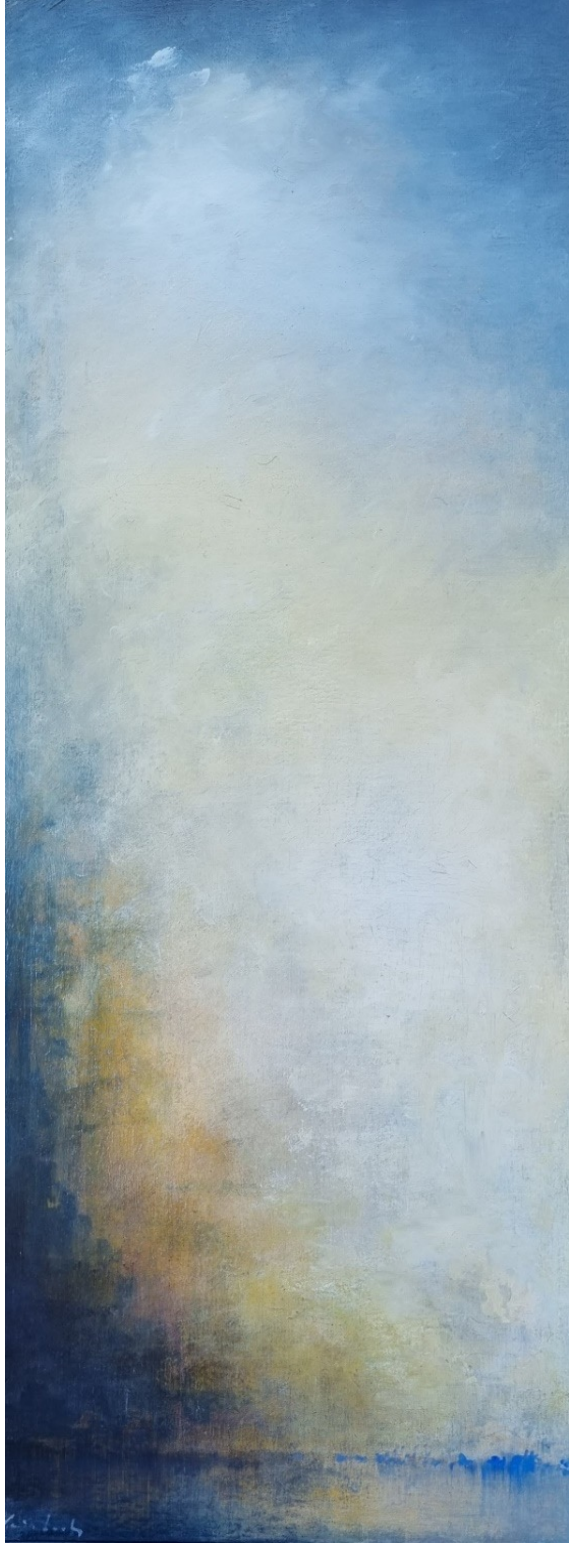
Huile sur panneau - 40 x 40 cm



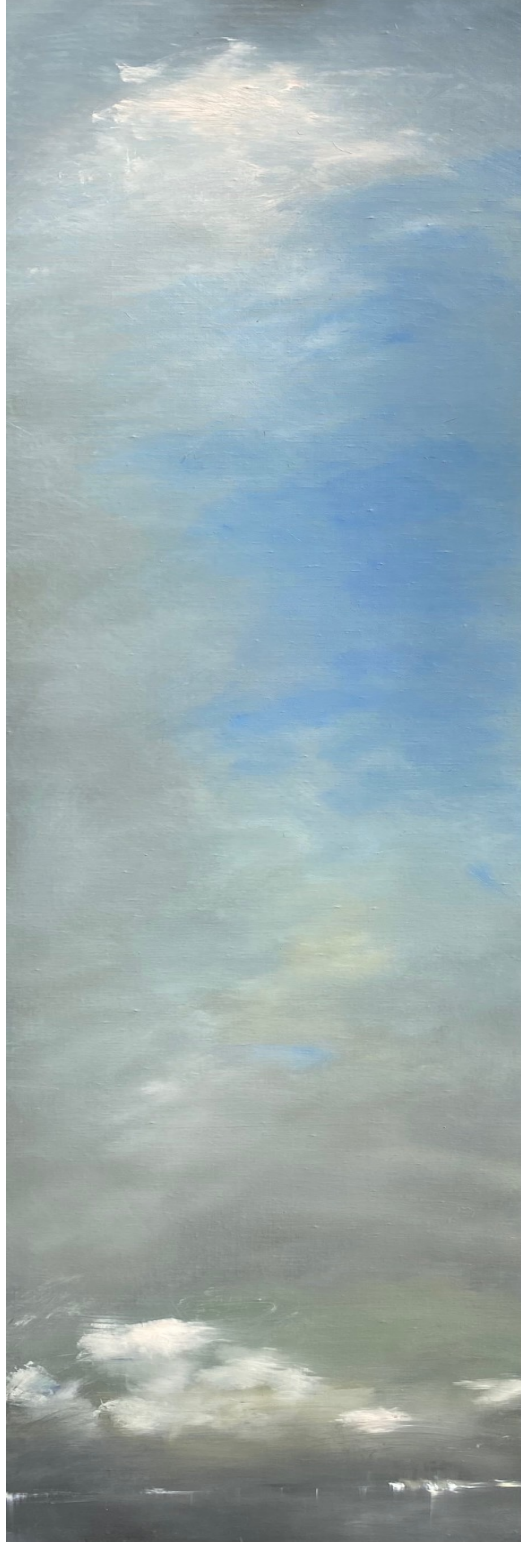




Huile sur toile — 120 x 40 cm



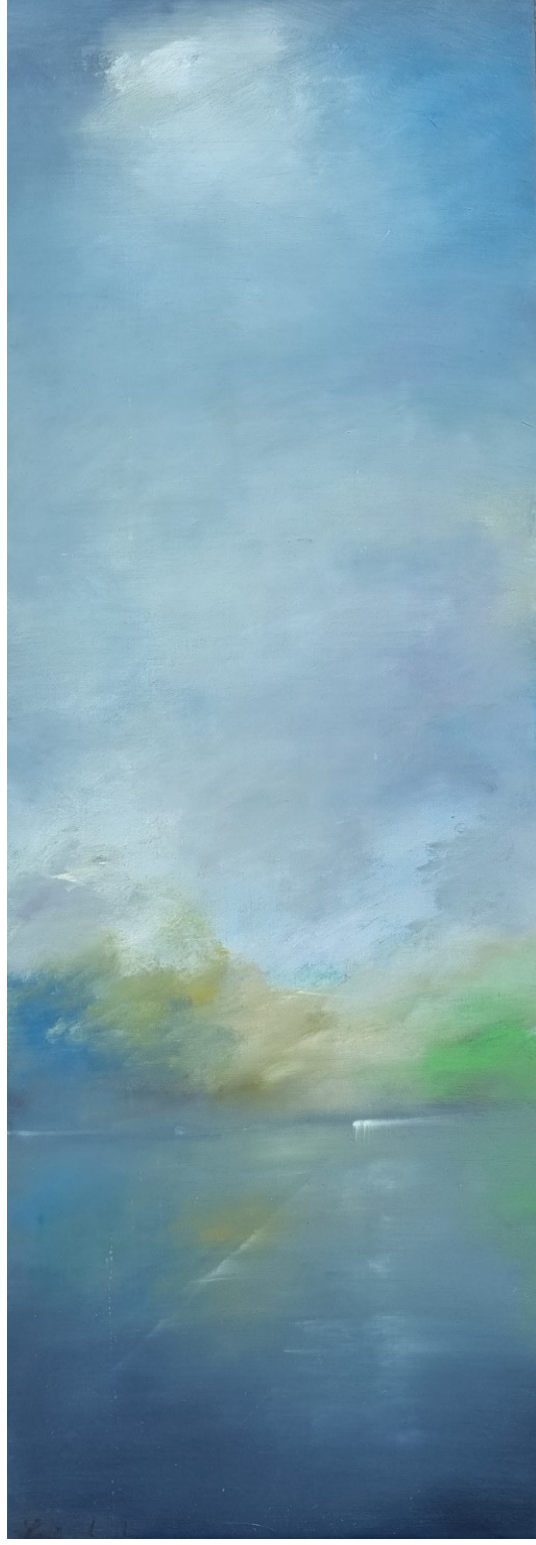
Huile sur toile — 150 x 50 cm



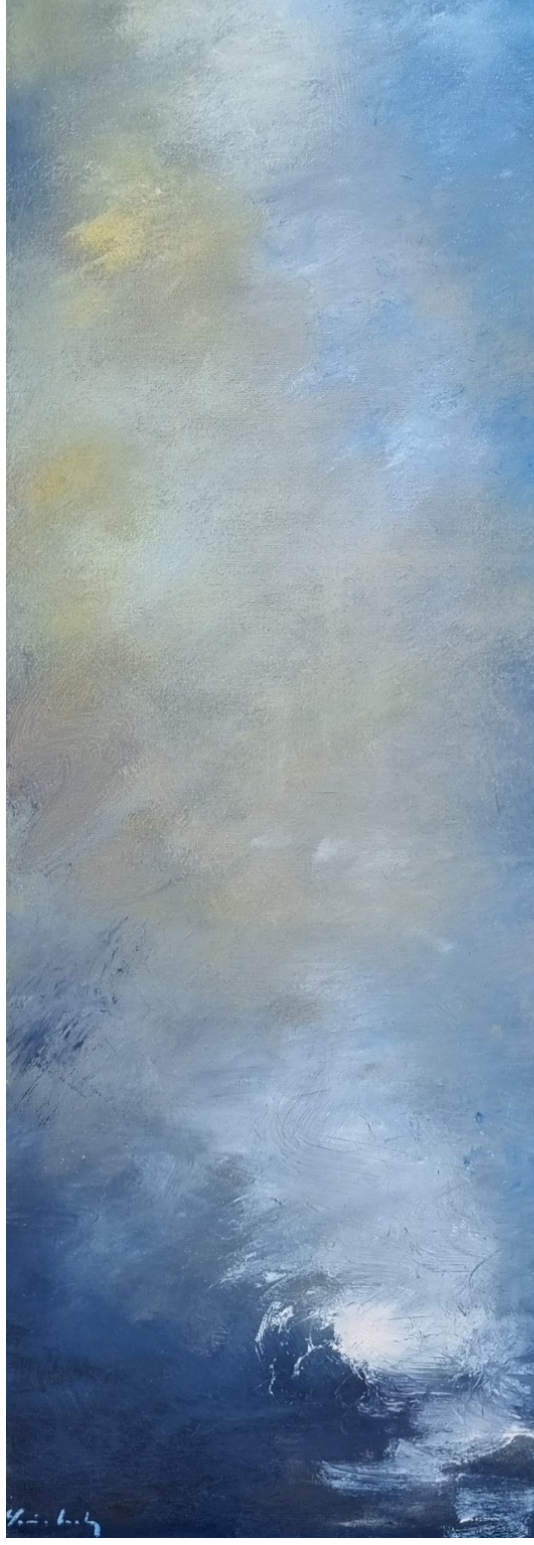
Huile sur toile — 1110x 110 CM



Huile sur toile – 150 x 50 cm



Huile sur toile – 120 x 40 cm



Huile sur toile – 100 x 100 CM



Huiles sur toile



Expositions Xavier Huchez :

Galerie Chantal Melanson – Annecy

Galerie de Grancy – Lausanne (Suisse)

Galerie Claudine Legrand – Paris

Galerie Albert 1^{er} – Bruxelles (Belgique)

Le Mathurin -Paris

Côté Galerie –Paris

OMPI –Genève (Suisse)

Galerie Temps des Arts- Praz sur Arly

Musée Granges de Servette -Chens sur Léman